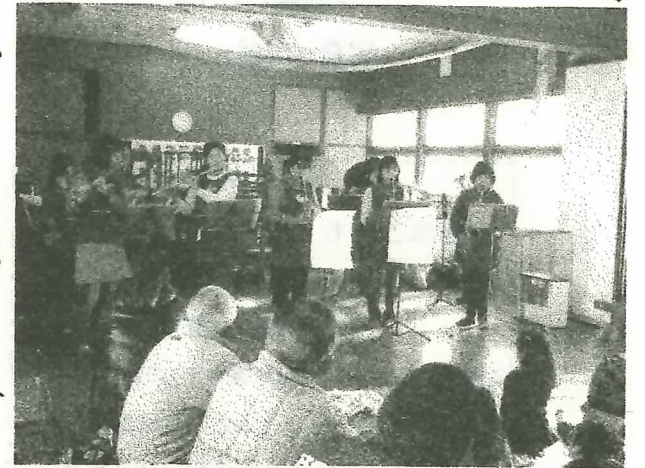


ゆりかもめは 東清クリスマスコンサート 12/4

木更津市の
委託事業
です

スタートは、ゆりかもめママバンド「シーガール」。木更津子どもまつりに参加できなかったメンバーも集まりう曲を披露。そして露崎むつき君親子によるピアノ連弾は息がぴったりで拍手喝采。

次は、特別ゲスト「にがうり」によるミニライブ。東清分館がある日の出町の地域の方の「ママがはなれ〜」の曲をうけ、演奏するシーガール↓



手拍子で盛り上がりていきます。ラストは、ゆりかもめ前主任、竹田先生が飛び入り参加で「大きなうた」を合唱。全員でかけあひながら唄ううちに、会場はひとつになりました。今年2回目を迎えたクリスマスコンサート。2011年のラストイベントとしていさわしく幕を閉じました。

♪よとび♪♪♪

友達が、いいね。 コーナー

。 友達が、いいね。 昨年の七月、ママ友達が欲しくて、ミニオに参加しました。ママって言ったよ、ヨチヨチ歩いたよ、嬉しくて誰かに言いたい成長や、ご風見展がなんぼの夜泣きが、ひどくて困った悩みを聞いてくれる友達できました。まだまだ何もわかってないと思ってお見守り、お友達に伝うと嬉しそうに笑います。ちゃんとわかってるんだなあ。びっくりしました。これには、小さいうち、お友達を作、てあげられて良かったなって思います。2人だと準備が、はかどらず言葉めがちなママ友達が、お友達がいれば、お友達、行きたい。だから、寺町行こうと思うよ。たまには、東清で思いっきり遊ばせてあげない？言っちゃいます。眠たいのを我慢して、一生懸命遊ぶ子供達。とてもかわいいです。みんながいるだけで、楽しいんだね。でも、ママ達も、いろいろ話してお互いの子の成長を見合、て、楽しい時間を過ごさせてもら、ってるんだよ。ありがとう。赤ちゃんと日を卒業して、少し大きくなった子の邪魔をしなから、時には、大きな声にびっくりして泣きながら遊んでるおかげが、大木のワシャミで泣くほどのビビリは、直りました。先生方やママ友達に、見守ってもらいながら成長していく、て心強い幸せです。これから、ゆりかもめでの、たくさん行事に参加して、思い出、お友達を作、てあげられると思う。楽しいね、いいねです。 ひなママ

February~2月~ 巣立ちの会のおしらせ

皆さん、豆まきを
して、いますか
子どもと一緒に元氣よく
大きな声で
「福はうち、鬼はそと」
いの中にある鬼を
やっつけましょう

この春、ゆりかもめを
巣立つお子さん、ゆりかもめ
のみなさんでお祝いします
日時：3月14日(水)
10時~13時
東清分館
詳細は、ポスター、おたよりに
お知らせします

二月三日は
節分です
春よこい ~ドキドキから
ワクワク~

この春、入園、入学をひかえているご家庭も多いと思います。
「うちの子、ちゃんとやっていけるから...」い面をあまり、つい「〇〇ができないと
赤ちゃんみたい、そんなことをしたらさか雑園へ行けないよ、こんな声をかけていま
せんか?
何をやっても「だねね〜」と言われ、ほめてもらえない子は無気力が自信のない子
になりがちです。反対に、ちょっとしたことでほめてもらえたり、感謝された経験を
たくさん持っている子は「自分はやればできる」という自信のある子に成長します。
「えらいね、ありがとう、こんな言葉がけでお子さんをたくさんほめてあげて
下さい。そして、お子さんをよく見ると、ついこの前まで小さかったのに色んなことが
できるようになり、成長を感じるはず。
大きくなったことを一緒に喜び、春がくるのを
楽しみに待てるといいですね。(太田美子著「親子のじやれ、こたえ、より」)



お知らせ①

更生保護女性会（岩根班）による

食育の会

2月1日(水)

切り干し大根やお楽しみメニュー

の実演と試食の会

一家族・100円

定員・25組…くらい



お知らせ②

木更津子ども人形劇場第27回公演

2月18日(土)

劇団「おひさま」

子育て支援センター出身(香取市)のお母さん劇団

パネルシアター「にんじんとごぼうとだいこん」

うた紙芝居「ゆりかもめ」(オリジナル作品)

時間 ①10:00～ ②11:00～

料金 大人100円 子ども50円

場所 (寺町分館の近くです)

与三郎通り 木更津子ども人形劇場

問い合わせ ゆりかもめ寺町分館

0438-22-3630

又は 劇場支配人 森下まで



お知らせ③

妊婦さんに…

赤ちゃんを抱かせてもらう会

新米ママさろん・ミニオフとの

合同企画

今回は3月9日(金)です。

お知り合いの妊婦さんをお誘い下さい。

おねがい①

布・綿・テトロン綿

ボタン・布ロープ・糸・フェルトなど

布の手作りおもちゃ材料

集めています！

【たくさん作って寺町分館・東清分館の

おもちゃをリニューアル…

もつと作って東日本大震災の被災地

の子どものための施設に送ろう】

と、ゆりかもめは考えています。

ご協力、宜しくお願いします。

	寺町分館	東清分館	青空くらぶ	かくれんぼの森
1 水	★ 13:00閉館です 食育お楽しみ会			森の家周辺
2 木	★		清見台中央公園・畑沢	
3 金	ミニオフ	★		
4 土		★かまどの日		
5 日	お休みです			
6 月	★ お話会		サークル会議	
7 火	★ 赤ちゃんの日(午前)	★	北片町児童遊園	
8 水	★			森の家周辺
9 木	★		清見台中央公園・畑沢	
10 金		★かまどの日		
11 土	建国記念日 (「公民館のつどい」にゆりかもめも参加します) 中央公民館			
12 日	お休みです			
13 月	★ お話会			
14 火	★ 赤ちゃんの日(午前) 煮豆の会	★	北片町児童遊園	
15 水	★			森の家周辺
16 木	★		清見台中央公園・畑沢	
17 金	ミニオフ	★ みそ汁の会		
18 土		★かまどの日	人形劇公演一第27回一	
19 日	お休みです			
20 月	★ 13:00閉館です お話会			
21 火	★ 赤ちゃんの日(午前)	★	北片町児童遊園	
22 水	★			森の家周辺
23 木	★		清見台中央公園・畑沢	
24 金	ミニオフ	★		
25 土		★かまどの日		
26 日	お休みです			
27 月	★ お話会			
28 火	★	★	北片町児童遊園	
29 水	★			森の家周辺